

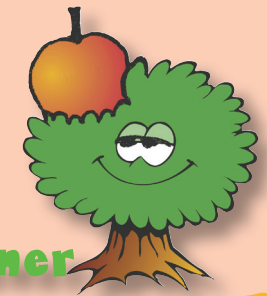
### Anfahrt:

Parkmöglichkeiten bestehen in beschränkter Zahl vor Ort und in fußläufiger Entfernung. Die Parkplätze und Wege zur Kirche sind ausgeschildert.

Sonntags existieren nur 2 Busverbindungen von und nach Bahnhof Altenkirchen. Vom Bahnhof Altenkirchen aus ist die Kirche 2,4 km entfernt und über die Wied- und Raiffeisenstraße auch zu Fuß zu erreichen.



## Altenkirchener StreuobstwiesenFEST



Sonntag,  
14. Oktober 2018

### Teilnehmende Vereine, Gruppen und ProduktanbieterInnen:



Ortsgemeinde  
Almersbach



### Streuobst und HelferInnen zum Pressen willkommen...

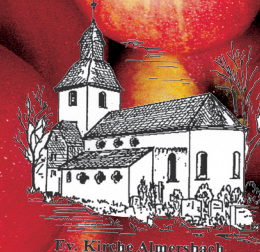
Der NABU Altenkirchen presst ab dem 08. Oktober 2018 Apfelsaft. Bitte liefern Sie nur unbehandelte und gesunde Äpfel an - faules Obst sortieren Sie bitte vor der Anlieferung aus. Dafür erhalten Sie im Tausch gegen Ihre guten Äpfel erstklassigen, pasteurisierten Streuobstapfelsaft. Ihre Mitarbeit wird mit Saft belohnt.

Gepresst wird in Amteroth.  
Eine möglichst frühzeitige **telefonische Anmeldung** ist erforderlich: **02681 7736**

Fotos: Harry Sigg

**Veranstalter:**  
NABU Altenkirchen in Kooperation mit der Evangelischen Kirchengemeinde Almersbach und der Ortsgemeinde Almersbach

an der Kirche  
in 57610 Almersbach  
bei Altenkirchen





Ortsgemeinde  
Almersbach



EVANGELISCHE  
KIRCHENGEMEINDE  
ALMERSBACH

**Wir laden Sie herzlich ein zum  
7. Altenkirchener Streuobstwiesenfest**

**Sonntag, 14. Oktober 2016  
von 10 bis 18 Uhr  
an der Kirche in Almersbach**

Streuobstwiesen sind Heimat tausender Pflanzen- und Tierarten. Sie bereichern unsere Kulturlandschaften und verschönern zu allen Jahreszeiten unser Landschaftsbild. Wir möchten Ihnen den Lebensraum Streuobstwiese und ihren faszinierenden Sortenreichtum vorstellen! Begegnen Sie Ingrid Marie, Kaiser Wilhelm, der Roten Sternnette, dem Schöner von Herrnhut und vielen weiteren Apfelsorten.



**AnsprechpartnerInnen:**

**NABU Altenkirchen**

Harry Sigg und Jutta Seifert,

Tel.: 02681-989992

[www.nabu-altenkirchen.de](http://www.nabu-altenkirchen.de)



**Livemusik mit dem  
Gitarristen James Partoir**



**Gottesdienst um 10 Uhr - Thema: "Korbinian und seine Apfel" mit Pfarrer Joachim Triebel-Kulpe**



**Eröffnung um 11 Uhr -** Grußwort von Klaus Quast, Ortsbürgermeister der Gemeinde Almersbach



**Erlebniswelt Apfelstraße - vom Apfel zum Saft**  
Schaupressen für Jung und Alt. Mitmachen und frischen Apfelsaft probieren



**Aus Namenlosen werden Bekannte - Apfelsortenbestimmung**

Mit dem Pomologen Richard Dahlem, Trier. Ihre Fragwürdigkeiten sind hier herzlich willkommen. Bringen Sie dazu pro Sorte 3-5 gesunde, gut ausgefärbte (reife) Exemplare mit Stiel mit. Bestimmungsgebühr: 1€ pro Sorte



**Verkostungsstände rund um den Apfel mit Apfelsuccos, Cidre und anderen Apfel- und Birnenspezialitäten** aus der Manufaktur Geiger, Göppingen



**Literatur rund um den Apfel und die Streuobstwiese**



**Apfelkönigin und Apfelkönig – Kreativwerkstatt für Kinder**

Mit allen Sinnen dem Apfel auf der Spur, Kerzenziehen, Apfelsolitär... 15.00 Uhr Krönung des Apfelkönigpaares. Bitte eigenes Schälmesser mitbringen!



**Eisstockschießen** - Die Eisstockanlage des SSV Almersbach-Fluterschen ist den ganzen Tag über geöffnet und wird durch fachkundige Vereinsmitglieder betreut.



**Informationsstände und Aktivitäten** von BUND Kreisgruppe Altenkirchen (Artenreiche Blumenwiesen und -weiden), Ebertseifen Lebensräume e.V. (Erhalt und Steigerung der regionalen Artenvielfalt), Großkarnivoren-Beauftragte (Wolf/Luchs) Birgit Hausherr, NABU Altenkirchen e.V. (Agrar-Ausstellung "Neue Agrarpolitik Jetzt!"), Naturschutzinitiative e.V. (NI)(Wildkatze mit Maskenbasteln für Kinder, Wildbienen), Tierpark Niederfischbach e.V. (Heimische Natur), Untere Naturschutzbehörde Kreis Altenkirchen mit Apfelverkostung



**Kulinarische Köstlichkeiten** auch zum Thema Apfel, zubereitet vom Team des Heinzelmännchen Hofcafe und (apfeliges) Kuchenbuffet mit Kaffee, Tee und Kakao der Kirchengemeinde Almersbach



**Getränkestation** - betrieben durch die Ortsgemeinde Almersbach - da wird der Durst mit Sicherheit gelöscht!

... und weitere regionale AusstellerInnen/AnbieterInnen.