

„Umwelt schützen, Umwelt stützen“- NABUKI

Jahresprogramm 2016

Grundsätzlich gilt, dass wir uns samstags von 15 Uhr bis 18 Uhr treffen. Abweichungen hiervon und der jeweilige Treffpunkt sind bei den einzelnen Terminen vermerkt.

13.02.16

Kürbis hoch drei

10-16 Uhr



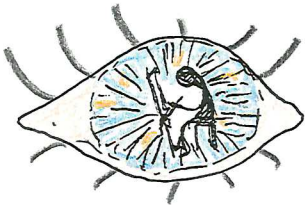
Erinnert ihr euch an eure Sonderaufgabe für das Jahr 2015?! Heute wollen wir gemeinsam die, hoffentlich reichliche, Ernte in ein Dreigangmenü verwandeln. Also bringt eure Kürbisse mit und los geht's. Hier ein kleiner „Vorgesmack“: Jamaikanische Kürbissuppe, Kürbis-Ricotta-Gnocchi, Kürbisomlett, Kürbiseiscreme mit Orangen ...

Treffpunkt: bei Jutta Seifert, In den Gärten 5, Altenkirchen

Mitzubringen: Kürbis, Messer, Schneidebrett

05.03.16

Der/die KünstlerIn in meinem Auge



Nach einem Spaziergang mit Motivsuche durch Wald und Flur haltet ihr eure Eindrücke fest: mal nicht im Foto sondern als Linolschnitt.

Treffpunkt: Naturnaher Spielraum im Wiesental (Basislager), Abholen bei Jutta Seifert, In den Gärten 5, Altenkirchen

Mitzubringen: Linolschnittwerkzeug wenn vorhanden

09.04.16

Naturschutz praktisch und Vorbereitung für den 30.04.

Achtung!

Beginn
14.00 Uhr



Wir werden handwerklich tätig und tun etwas für unsere Tierwelt. Außerdem nehmen wir vor Ort die Lebensbedingungen für den Stieglitz, unseren Vogel des Jahres unter die Lupe. Anschließend bereiten wir uns im Warmen „spielerisch“ auf unseren Ausflug am 30.04. vor und erarbeiten einen Fragebogen zur Kindheit heute den ihr in Schule oder Freundeskreis... testen werdet.

Treffpunkt: Naturnaher Spielraum im Wiesental (Basislager), Abholen bei Jutta Seifert, In den Gärten 5, Altenkirchen

Mitzubringen: wer hat, „historische“ Spiele; mindestens aus der Kindheit eurer Eltern, besser noch Großeltern

30.04.16

„Menschenskinder, Kinderleben zwischen Wunsch und Wirklichkeit“

14-19 Uhr

Fahrgemeinschaften!

In der aktuellen Ausstellung im Arp-Museum treffen 33 Kunstwerke der Sammlung Rau auf prämierte Dokumentar fotografien aus dem Wettbewerb UNICEF-Foto des Jahres. In fünf Themenbereichen: „Spielräume, Kindersegen, Zuhause, Verwandlung und Traumlos“ wird die Kindheit in Vergangenheit und Gegenwart nebeneinander gestellt. Wir wollen die Ausstellung gemeinsam mit euren Eltern besuchen und uns beim anschließenden Picknick am Rheinufer über unsere Eindrücke und die Ergebnisse eurer Fragebogenaktion austauschen. **Anmeldung bis 25.04.!**

Treffpunkt: Bahnhof Altenkirchen

Mitzubringen: 10,- €/Erwachsene, FahrerInnen frei

21.05.16

Spiele ohne Grenzen

Nachdem wir uns im April schon mit dem Lebensraum des Stieglitzes beschäftigt haben geht es heute (spielerisch) um seine Lebensweise. Weitere Gelände- und Gruppenspiele kommen hinzu.

Treffpunkt: Naturnaher Spielraum im Wiesental (Basislager)

jouer
to play
jugar
spielen
spelen
jogar
urpamb

لعِب [laeib]

giocare

遊ぶ [aso-bu]

keikkä

lege/spille

11.06.16

Fledermäuse im Wiesental

Wir setzen uns mit der Lebensgewohnheiten von Fledermäusen und den bei uns vorkommenden Arten auseinander. Zur Krönung „gehen“ wir in den Untergrund und erkunden ein Überwinterungsquartier im Wiesental.

Treffpunkt: Naturnaher Spielraum im Wiesental (Basislager)

Mitzubringen: Festes Schuhwerk und lange, schmutztaugliche Kleidung



18.06.16

Aktionstag im Ölferbachtal

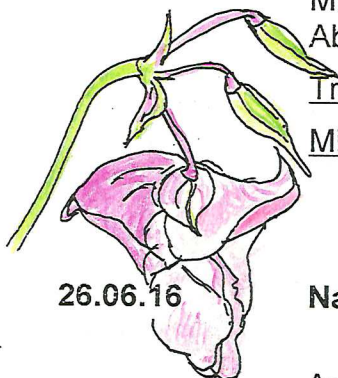
gemeinsame
Veranstaltung
mit dem NABU

9 - 17 Uhr

Heute besteht die Möglichkeit dem Ölferbach ganz nahe zu kommen und unser Zukunftsprojekt „Netz-Werk Ölferbachtal“ kennen zu lernen. Auch in diesem Jahr wollen wir aufkeimendes Springkraut entfernen um den wertvollen Lebensraum zu sichern. Dies garantiert ein Naturerlebnis der besonderen Art. Trittsicherheit und eine angemessene Ausrüstung mit Stiefeln oder Wathose und langärmeliger Kleidung sind notwendig. Mittagsimbiss im Westerwälder Hof (auf NABU-Kosten). Mithilfe nach Absprache auch halbtags möglich. **Anmeldung bis 14.06.!**

Treffpunkt: Friedhof Helmenzen

Mitzubringen: Verpflegung für unterwegs, Rosenschere



26.06.16

Naturerlebnistag 2016 - Die Sieg, ein Fluss von europäischer Bedeutung und großer Schönheit

gemeinsame
Veranstaltung
mit dem NABU

Sonntag
10 - 17 Uhr

Auf einer Wanderung auf einem Teilabschnitt des „Botanischen Weges Wissen“ mit unserem Biologen Immo Vollmer lernen wir die Schönheit und Besonderheiten des Siegtals, wie Felsen, Altarme, Auwälder kennen. Flusstypische Fische und Libellen, Fledermäuse und Hirschkäfer wollen entdeckt werden. Spielerische Aktionen lassen keine Langeweile aufkommen. Mittagsrast in einer Gaststätte auf eigene Rechnung. **Anmeldung bis 20.06. zwingend erforderlich!**

Treffpunkt: Campingplatz „Im Eichenwald“ bei 57537 Steckenstein

Mitzubringen: Getränke und Verpflegung für unterwegs

Teilnahmebeitrag: 5,-€/Erwachsene

09.07.16

Wolفالarm! - Was wäre wenn...

Achtung!

Treff um 17.00
Uhr mit Über-
nachtung im
Freien



Es ist absehbar, dass der Wolf in den Westerwald zurückkehrt. Unsere Schafe passen dann leider auf seine Speisekarte. Der scheue Wolf jagt gern bei Dämmerung und im Dunkeln. Wie werden wir damit umgehen und unsere Schafe schützen? Wir beschäftigen uns mit der Lebensweise von Wolf und Schaf und machen heute einen Test für den Ernstfall: Wir verbringen einen Abend und Nacht bei den Schafen. Nachtlagerbau und wechselnde Nachtwachen erwarten uns, aber auch die Erkundung der Umgebung und Lagerfeuerromantik werden nicht zu kurz kommen. Am Sonntagmorgen dürfen eure Eltern uns mit einem Frühstück überraschen. **Anmeldung bis 06.07. erforderlich!**

Treffpunkt: vor dem Hofladen Schulz in 57612 Oberölfen

Mitzubringen: Schlafsack und was ihr so elektronikfrei zu brauchen glaubt...

Sommerferienpause

03.09.16

Wassererlebnis im Wiesental



Wir untersuchen und vergleichen Wied und Mühlengraben und machen eine „Wildwasserfahrt“ mit Kajak und Co.: bei ausreichendem Heuangebot bauen wir ein Heuboot! Wenn es warm genug ist wird natürlich gebadet!

Treffpunkt: Naturnaher Spielraum im Wiesental (Basislager)

Mitzubringen: je nach Witterung Bade- oder wasserfeste Kleidung und Schuhwerk; Handtuch, Decke

24.09.16

Erlebnis Streuobstwiese



Wir erkunden den Lebensraum Streuobstwiese mit seiner speziellen Tier- und Pflanzenwelt. Wenn alles klappt erklimmen wir auch luftige Höhen und „plaudern“ auf Augenhöhe mit den Äpfeln.

Treffpunkt: Streuobstwiese „In der oberen Bellersbach“ (unterhalb des Wohngebietes „In der Rehhardt“, 57610 Altenkirchen)

15.10.16

Ferienaktion: Apfelernte auf den NABU-Streuobstwiesen

10.00 Uhr mit
offenem Ende

Euch soll in den Herbstferien nicht langweilig werden: Wir wollen mit Apfeligel und vereinten Kräften die Ernte einholen. Für Verpflegung ist gesorgt.



Treffpunkt: Streuobstwiese „In der oberen Bellersbach“ (Unterhalb des Wohngebietes „In der Rehhardt“).

Mitzubringen: sofern vorhanden Apfelpflücker oder Astrüttler und Eimer.

Sondertermine
nach Abspra-
che

Jetzt wird's saftig!

Montag bis
Samstag, 17. -
22.10.16



Es besteht nach Absprache die Möglichkeit beim **Saftpressen** zu helfen und dabei alle Arbeitsgänge, vom Waschen der Äpfel über Schnitzeln und Pressen bis hin zum Abfüllen selbst durchzuführen. Ihr erhaltet für eure Hilfe eine kleine Anerkennung in Form von Apfelsaft. **Anmeldung zwingend erforderlich!**

8.30-18.00 Uhr

Treffpunkt: Hof der Familie Kirchhof/Schliffkowitz, Hauptstr. 4, Amteroth

Mitzubringen: Arbeitskleidung

05.11.16

„Outdoor-Inside-Landart“

hää...?

Lasst euch überraschen was sich hinter diesem Titel verbirgt. Eines wird schon verraten, das Ergebnis ist weihnachtsgeschenктаuglich!

Treffpunkt: Naturnaher Spielraum im Wiesental (Basislager), Abholen bei Jutta Seifert, In den Gärten 5, Altenkirchen

Mitzubringen: Rucksack; Rosenschere

26.11.16

Ausflug ins Deutsche Museum Bonn

10.00- ca.
19.00 Uhr

Zahlreiche technische und naturwissenschaftliche Experimentiermöglichkeiten erwarten uns und wir betätigen uns bei der Aufklärung eines versuchten Diebstahls als „chemische Spürnasen“. Für einen Mittagsimbiss ist gesorgt.

Treffpunkt: 09.00 Uhr Bahnhof Altenkirchen (Zugabfahrt 10.17 Uhr) **Anmeldung zwingend erforderlich !**

Mitzubringen: Verpflegung für unterwegs; 10,- €/Kind als Kostenbeitrag

...sind dann
mal
weg!

17.12.16

Jahresabschluss - Wir backen untraditionell **Galettes** und stellen dazu unseren eigenen **Frischkäse** her, **ziehen Kerzen** und **trinken**, wenn es nicht regnet oder schneit, **am Feuertopf Apfelpunsch**. Für die ewig Letzten besteht die Möglichkeit Geschenkanhänger zu filzen.

Treffpunkt: bei Jutta Seifert, In den Gärten 5, Altenkirchen

Mitzubringen: funkenflugtaugliche Kleidung



Danach gehen wir bis zum Februar 2017 in den wohlverdienten Winterschlaf.

Seid ihr Mädchen oder Jungen im Alter von 6 bis ca. 14 Jahren und hat euch unser Programm neugierig gemacht, dann kommt doch mal vorbei. Wenn ihr Fragen habt ruft uns an: Jutta Seifert, T. 02681/989992 und Claudia Langenbach T. 02681/803535, NABU Altenkirchen

Die Teilnahme an unseren Treffen ist in der Regel kostenlos. **Für Materialien sammeln wir einmalig 25,- €/Kind für 2016 ein.** Bitte spätestens zum 05.03. mitbringen. Bei regelmäßiger Teilnahme freuen wir uns über eure Mitgliedschaft im NABU Altenkirchen, denn ein Verein ist so stark wie die Zahl seiner aktiven Mitglieder.

Wir freuen uns auf euer Kommen:

Claudia Langenbach

Jutta Seifert

Philipp Weßler

Paula Seifert