

„Umwelt schützen, Umwelt stützen“- NABUKI

Jahresprogramm 2024

Grundsätzlich treffen wir uns samstags **von 14.00 Uhr bis 18 Uhr**. Abweichungen hiervon und der jeweilige Treffpunkt sind bei den einzelnen Terminen vermerkt.

Gern könnt ihr **etwas** Herzhaftes oder Süßes zur Stärkung zwischendurch mitbringen. Der Hunger kommt erfahrungsgemäß bestimmt. Getränke (Wasser und Apfelsaft) sind vorhanden

Unser Familienausflug findet am letzten Samstag der Sommerferien statt. Es wäre schön, wenn eure Eltern dies bei der Urlaubsplanung berücksichtigen!

Unser Programm startet mit dem Ausflug am 20.01. **Achtung:** Da noch nicht klar ist, ob uns der Bürgerbus auch für 2024 zur Verfügung steht, bitten wir alle Eltern zu überlegen, ob sie in Fahrgemeinschaften weitere Kinder mitnehmen können.

Enden wird das NABUKI-Jahr am 14.12. mit unserem traditionellen Jahresabschluss.

Danach gehen wir bis zum Februar 2025 in den wohlverdienten Winterschlaf.

Seid ihr Mädchen oder Jungen im Alter von 6 bis ca. 14 Jahren und hat euch unser Programm neugierig gemacht, dann kommt doch mal, nach vorheriger Absprache, vorbei. Wenn ihr Fragen habt ruft uns an: Jutta Seifert, T. 02681 989992, NABU Altenkirchen

Wir bitten für 2024, unter Angabe des Namens der Kinder und dem Stichwort 'Materialkostenpauschale 2024', um Überweisung von 40,- € /Kind auf folgendes Konto:

Sparkasse Westerwald-Sieg DE59 5735 1030 0101 0139 44

Bei regelmäßiger Teilnahme freuen wir uns über die Mitgliedschaft im NABU Altenkirchen, denn ein Verein ist so stark wie die Zahl seiner (aktiven) Mitglieder. Außerdem besteht nur so Versicherungsschutz über den NABU!

Wir freuen uns auf euer Kommen:

Jutta Seifert Jan Philip Richter

Paula Seifert

20.01.24

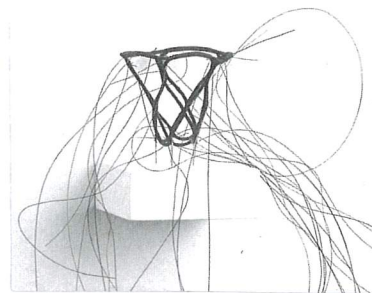
14 bis 19 Uhr

'Symmetrien des Sachten' - Museumsbesuch

Im Arp Museum besuchen wir die Ausstellung der Künstlerin Christiane Löhr, die am Stadtrand von Koblenz aufgewachsen ist und in der Natur Anregungen und Materialien für ihre Kunstwerke findet. Nach einer Führung werden wir in einem Workshop selbst künstlerisch aktiv.

Treffpunkt: 14 Uhr Bahnhof Altenkirchen Park & Ride Parkplatz

Mitzubringen: Verpflegung für unterwegs



10.02.24

10 bis 17 Uhr

Wir sind wir - Teambildung

Heute steht der Homo sapiens sapiens in unserem Fokus – wir beschäftigen uns mit uns selbst, unseren Stärken und Schwächen, Vorlieben und Abneigungen... In Spielen und im Gespräch loten wir unsere persönlichen Grenzen und den respektvollen Umgang damit aus. Mit spannend-kniffligen Aktionen schweißen wir uns zu einem starken Team zusammen.

Beim Abholen bitten wir die Eltern etwa eine halbe Stunde Zeit für ein kurzes Informations-Gespräch mit Allen einzuplanen!

Treffpunkt: 'Wöschhoisjen', Waldstraße, 57612 Busenhausen

Mitzubringen: schmutzresistente Kleidung

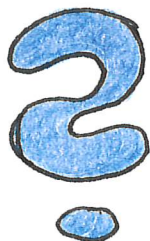


02.03.24

??? - euer Vorschlag

Denkt schon einmal nach, was euch interessiert und rund um die Bildungs-scheune oder in Altenkirchen stattfinden kann, denn ihr seid für das heutige Thema verantwortlich, das wir gemeinsam am 10.02. festlegen werden.

Treffpunkt: Bildungsscheune Ölferbachtal oder In den Gärten 5, Altenkirchen



23.03.24

Wolle I – Sitzkissen

Eure gefilzten Sitzkissen warten darauf fertig gestellt zu werden. Teils sind noch Ausbesserungen nötig, bevor es an das Füllen, Namensschild-'Brennen' und Gummieren mit Naturkautschuk geht.

Am Ende haltet ihr (hoffentlich) ein outdoortaugliches Sitzkissen in den Händen.

Wer beim ersten Mal nicht dabei war, kann heute aufholen!

Treffpunkt: bei Jutta Seifert, In den Gärten 5, Altenkirchen

Mitzubringen: nässe-taugliche Kleidung, Wechselsocken



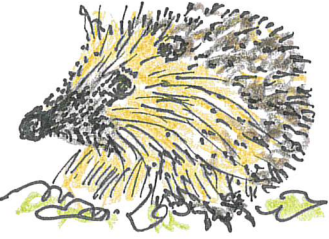
13.04.24

Der Braunbrustigel – bedrohtes Wildtier des Jahres 2024

Wann und wo ist euch der letzte Igel begegnet? Wir beschäftigen uns forschend und kreativ-handwerklich mit seiner Lebensweise und seinen Lebensraumansprüchen. Warum ist er bedroht und wie können wir helfen?

Treffpunkt: Bildungsscheune Ölferbachtal

Mitzubringen:



05.05.24

Wir klären auf – Aktion auf dem Stadtfest zum Igelschutz

11 bis 18 Uhr

Mit unserem frisch erworbenen Wissen, einem Kreativangebot für Kinder, einer Umfrage zur Igelfreundlichkeit des eigenen Gartens und Ideen zum Igelschutz informieren wir an unserem gemeinsamen NABU / NAJU-Stand auf dem Stadtfest. Den 'Einsatzplan' stimmen wir am 13.04. ab.

Treffpunkt: nach Absprache vor dem Unikum in der Bahnhofstraße in Altenkirchen

Mitzubringen: Gute Laune und Überzeugungskraft



01.06.24

Feuer I – nährend und wärmend: Kochen im/auf dem selbstentfachten Feuer

Wir betrachten die positiven Seiten des Feuers und seine Bedeutung für uns Menschen auch mit Blick auf unsere Entwicklungsgeschichte. Mit einem Feuerstahl lernen alle ein Feuer zu entfachen. Nach einem kurzen Beutezug durch die Natur werden wir dann mit den gefundenen Wildkräutern und weiteren Zutaten auf und im Feuer kochen und backen...

Treffpunkt: Bildungsscheune Ölferbachtal

Mitzubringen: funkenflugtaugliche Kleidung (keine Kunstfasern!)



22.06.24

Wolle II – vom Schaf zum Faden

Inzwischen sind unsere Schafe geschoren und ein ganzes Wollvlies wartet darauf von uns weiter 'bearbeitet' zu werden. Heute lernt ihr etwas über Wollqualitäten, ihre Eignung für verschiedene Nutzungen und was zu tun ist auf dem langen Weg vom Schaf zum Faden. Auch Farbe kommt dabei zum Einsatz: Was sind die Unterschiede zwischen sogenannten synthetischen und natürlichen Farbstoffen?

Am Schluss sind unsere 'Filzwollvorräte' hoffentlich wieder aufgefüllt

Treffpunkt: Bildungsscheune Ölferbachtal

Mitzubringen: farbfleckverträgliche Kleidung



06.07.24

Lange Nacht im Ölferbachtal

Fr ab 16 Uhr bis
Sa 11 Uhr

Anmeldung unter
Angabe des
Buffetbeitrags
bis 01.07.!

Zunächst steht eine Expedition auf unserem Programm: Wir wollen uns im Ölferbachtal bis zum 'Dachsländ' vorkämpfen. Wie leben die eigentlich? Dabei geht es über Stock und Stein und durchs Wasser. Unterwegs begegnen wir den Highlandern, die auf unseren Weiden grasen und sammeln Materialien für unsere Aktion am 02.11.. Wie verändert sich das Tal in Richtung Mündung? Wo sind Orte, die ihr spannend findet und die unbedingt Teil unseres geplanten 'KulturLandschaftsPfad Ölferbachtal' werden sollen?

Für das abendliche Buffet seid ihr selbst gefragt: Was esst ihr besonders gern und könnt es in einer Portion, die noch für 2 weitere Personen reicht, mitbringen?! Kühlmöglichkeit vorhanden.

Schaffen wir es, mit wechselnden 'Wachen' die Nacht durchzumachen?

Treffpunkt: Bildungsscheune Ölferbachtal

Mitzubringen: Was ihr zum Übernachten auf Stroh braucht, funkenflugtaugliche und Wechsel-Kleidung, Stiefel oder wassertaugliche Sandalen; Handtuch; Spiele für die Nacht, euren Buffetbeitrag...



13.07.24

Aktionstag im Ölferbachtal - NABU-Veranstaltung

9 bis 17 Uhr
mit dem NABU
Altenkirchen

Anmeldung
bis 10.07.!

Werdet mit euren Eltern aktiv beim praktischen Naturschutz. Auch in diesem Jahr wollen wir Springkraut entfernen und Brombeeren zurückdrängen um die wertvollen Lebensräume zu sichern. Die Ameisenbläulinge werden es uns danken!

Vielleicht entdecken wir auch endlich einen lebenden Signalkrebs...

Trittsicherheit und eine angemessene Ausrüstung mit Stiefeln langer Hose und langärmeligen Oberteil sind erforderlich. Ein Mittagsimbiss ist inbegriffen.

Treffpunkt: Bildungsscheune Ölferbachtal

Mitzubringen: Verpflegung für unterwegs, Rosenschere; wenn vorhanden, dicke Handschuhe für die Brombeeren



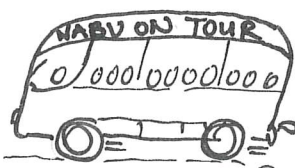
24.08.24

8 bis 18/20 Uhr
je nach Ziel

Familien-Ausflug ins Moor im Nationalpark Hunsrück-Hochwald oder in den Frankfurter Zoo oder... - gemeinsame NABU-Veranstaltung mit dem NABU Gebhardshainer Land / Wissen zum Abschluss der Sommerferien

Das Ziel stand bei Programmschreibung noch nicht endgültig fest. Sicher ist aber, dass es ein spannender langer Tag wird. Wir sind dabei mit dem Reisebus unterwegs. Das Mittagessen erfolgt in einem Restaurant/Bistro auf eigene Kosten.

Nationalpark Hunsrück-Hochwald: Besuch der Nationalparkausstellung am Erbeskopf; geführte Moortour mit NationalparkführerIn und Besuch der Sommer-Rodelbahn



Frankfurter Zoo: Führung mit dem Themenschwerpunkt Internationale Artenschutzprojekte und individueller Rundgang

Treffpunkt: Bahnhof Altenkirchen Park & Ride Parkplatz

Mitzubringen: Verpflegung für unterwegs; Kostenbeitrag: wird noch bekannt gegeben, Mitglieder und Kinder ermäßigt

14.09.24

Feuer II – bedrohlich und zerstörend: Wer Feuer macht muss löschen können...



Unser Klima befindet sich in einem kritischen Wandel. Auch wir im eher feuchten Westerwald müssen uns bei langanhaltender Sommertrockenheit Gedanken um die Konsequenzen machen: Wie gehen wir mit der steigenden Waldbrandgefahr um, was bedeutet dies für unseren Aufenthalt in der Natur...? Was braucht ein Feuer damit es brennt? Wir prüfen unsere Umgebung auf ihre Brandgefahr. Was tun im akuten Brandfall?

Am Ende des Tages seid ihr in Theorie und Praxis 'kleine Expertinnen und Experten' und besser gewappnet!

Treffpunkt: Bildungsscheune Ölferbachtal

Mitzubringen: funkenflugtaugliche Kleidung (keine Kunstfasern!)

03.10.24

**Donnerstag
10 bis 16 Uhr
gemeinsam
mit dem NABU
Altenkirchen**

Apfelernte auf den NABU-Streuobstwiesen - NABU-Veranstaltung

Wir wollen mit vereinten Kräften mit der Ernte beginnen, **helfende Elternhände sind dabei sehr willkommen**. Für Verpflegung ist gesorgt. Dies ist zudem eine gute Möglichkeit verschiedenste Apfelsorten geschmacklich zu testen um den eigenen Lieblingsapfel zu entdecken. Ein Teil der Äpfel wird für den Verkauf im Unikum gepflückt, der Rest geschüttelt.

Treffpunkt: Streuobstwiese "In der oberen Bellersbach" (Unterhalb des Wohngebietes "Rehhardt").

Mitzubringen: sofern vorhanden Apfelpflücker oder Astrüttler und Eimer



05.10.24

Jetzt wird's saftig!

**Pressen vom
07. bis 09.10.
und
15. bis 17.10.**

Ihr seid eingeladen, beim Saftpressen zu helfen und dabei alle Arbeitsschritte, vom Waschen der Äpfel über Schnitzeln und Pressen bis hin zum Abfüllen selbst durchzuführen. Für eure Hilfe erhaltet ihr eine kleine Anerkennung in Form von Apfelsaft. **Heute ist 'NABUKI'-Tag**. Aber ihr könnt zusätzlich auch an anderen Tagen helfen. **Anmeldung zwingend erforderlich!** Für Frühstück und Mittagsimbiss ist gesorgt. Mithilfe auch halbtags möglich.

8.30 bis 18 Uhr

Wann und wie lange genau gepresst wird hängt von der Erntemenge ab.

Treffpunkt: Hof der Familie Kirchhof/Schliffkowitz, Hauptstr. 4, Amteroth

Mitzubringen: Arbeitskleidung; zusätzliche Verpflegung (nach Bedarf)

13.10.24

Sonntag

11 bis 18 Uhr



Neuntes Altenkirchener Streuobstwiesenfest - NABU-Veranstaltung

Hier dreht sich alles um den Apfel. Natürlich läuft unsere Presse, gern könnt ihr den FestbesucherInnen zeigen wie der Weg vom Apfel zum Saft aussieht. Oder ihr schaut unserem Pomologen bei der Apfelsortenbestimmung über die Schulter und probiert eine Vielzahl von Apfelsorten. Es gibt einiges zu entdecken und an unserem traditionellen Kreativstand wird gewerkelt und können Kerzen gezogen werden. Um 15 Uhr erfolgt nach spannendem Apfelwetttschälen (bringt euer Lieblingsschälmesser am besten mit) die Krönung des Apfelkönigpaars. Für das leibliche Wohl ist mit Kuchenbuffet und herzhaften Köstlichkeiten rund um den Apfel gesorgt.

Veranstaltungsort: Hof bei Racksen Ri Eichelhardt, ausgeschildert

02.11.24



Kreativ wie Christiane Löhr

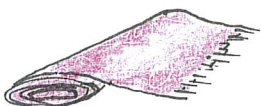
Aus den über das Jahr gesammelten Materialien und dem was das Tal zur Zeit für uns bereit hält entstehen Skulpturen wie bei Christiane Löhr. Ihr könnt gern etwas von zu hause (s. Mitzubringen) beisteuern. Außerdem experimentieren wir mit Tusche und Ölkreide auf verschiedenen Maluntergründen.

Treffpunkt: Bildungsscheune Ölferbachtal; im Falle 'frostiger' Temperaturen bei Jutta Seifert, In den Gärten 5, Altenkirchen

Mitzubringen: selbst Gesammeltes, Hunde- oder Katzenhaare und Pferdeschweifhaare, 5-9 gleich lange, nicht zu kurze Näh- oder Stopfnadeln

23.11.24

9.30 bis
ca. 17 Uhr



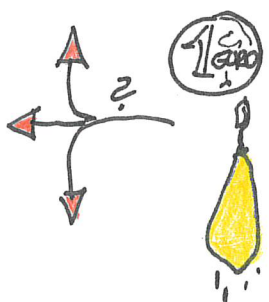
Wolle III – Ausflug zur Tuchfabrik Müller in Euskirchen

Nachdem wir uns praktisch mit dem Weg vom Schaf zum Faden und den Möglichkeiten der Wollverwendung beschäftigt haben schauen wir heute in einer ehemaligen Tuchfabrik, wie der professionelle Umgang aussieht, oder besser gesagt aussah. Die Fabrik wurde 1961 verschlossen und dann, wie aus dem 'Dornröschenschlaf' fast 30 Jahre später als Museum zu neuem Leben 'erweckt'.

Treffpunkt: Bahnhof Altenkirchen Park & Ride Parkplatz

Mitzubringen: Verpflegung für unterwegs

14.12.24



Traditioneller Jahresabschluss mit Kerzenziehen und mehr...

Nach einem 1€-Überraschungs-Spaziergang backen wir wahlweise Galettes und Crepes, ziehen Kerzen und trinken, wenn es nicht regnet oder schneit, am Feuertopf Apfelpunsch. Vielleicht klappt es ja dieses Jahr...

Eine Bildershow gibt einen Jahresrückblick und wir schmieden Pläne für das kommende Jahr.

Treffpunkt: bei Jutta Seifert, In den Gärten 5, Altenkirchen

Mitzubringen: funkenflugtaugliche Kleidung