

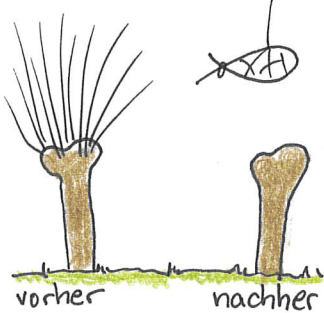
„Umwelt schützen, Umwelt stützen“ - NABUKI

Jahresprogramm 2022

Grundsätzlich treffen wir uns samstags von **14.00 Uhr bis 18 Uhr**. Abweichungen hiervon und der jeweilige Treffpunkt sind bei den einzelnen Terminen vermerkt.

22.01.22

14 - 17 Uhr



Kopfweidenpflege und Weiden-Landart

Die Kopfweiden in unserem Basislager müssen geschnitten werden, in der Fachsprache heißt das 'Schneiteln'. Wer weiß, wie viele Arten und welche hier ihren Lebensraum finden? Welchen kulturgeschichtlichen und ökologischen Wert haben Kopfbäume?

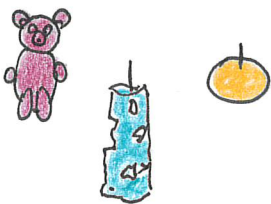
Nach der praktischen Säge- und Schneidearbeit lassen wir aus den Weidenruten Landartobjekte entstehen. Lasst euch was einfallen...

Treffpunkt: Naturnaher Spielraum im Wiesental (Basislager)

Mitzubringen: Rosen- und Astschere, Handschuhe

19.02.22

bis 19 Uhr!



Plastisches Gestalten –

oder was haben Fruchtgummi und Kerzen gemeinsam

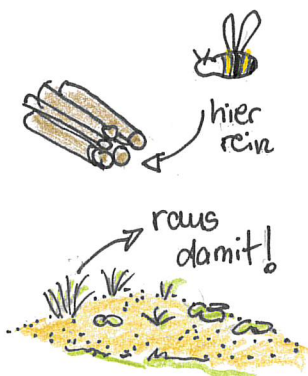
Im Kerzenziehen seid ihr ja inzwischen echte Profis. Heute versuchen wir uns am Kerzengießen und experimentieren mit verschiedenen Wachsen und Techniken. Ähnlich geht es bei der Herstellung von Fruchtgummi zu, wobei das Ergebnis jedoch essbar ist. Ein Fruchtgummi-Vergleichstest mit kritischer Betrachtung der Inhaltsstoffe rundet den Nachmittag ab.

Treffpunkt: Jutta Seifert, In den Gärten 5, Altenkirchen

Mitzubringen: Kerzenreste, großes Schneidebrett, Messer, Brotdose

26.03.22

Wir tun was für die Artenvielfalt...



An unserem Wildbienenbiotop muss wieder offener Boden für die bodenbrütenden Wildbienenarten geschaffen werden.

Für das Wildbienenhotel schaffen wir weiteren 'Wohnraum' aus Stängeln und Bambushölzern

Mit dem Wachs ihrer großen Schwestern stellen wir praktische 'Frischhaltetücher' als Alternative zur Plastik-Frischhaltefolie her.

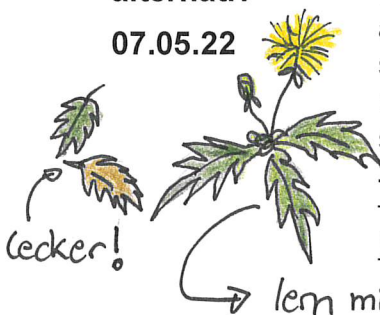
Treffpunkt: Bildungsscheune Ölferbachtal

Mitzubringen: Handschuhe, Löwenzahnstecher

09.04.22

alternativ

07.05.22



Wildkräuterküche - mal anders

Wir sammeln Wildkräuter im Ölferbachtal und sind gespannt was wir dort alles Essbares finden werden. Gemeinsam kochen wir an der Bildungsscheune, mit improvisierter 'Feldküche' und über offener Flamme. Brennnesselchips sind auf jeden Fall dabei. Dem Löwenzahn rücken wir forschend 'auf die Pelle'.

Treffpunkt: Bildungsscheune Ölferbachtal

Mitzubringen: Handschuhe, funkenflugtaugliche Kleidung

07.05.22

alternativ

09.04.22



Alle Schwalben sind schon da...

Wisst ihr, welche Schwalbenarten bei uns in Deutschland vorkommen? Wir beschäftigen uns mit ihrer Lebensweise und Gefährdung. Um ihnen zu helfen bauen wir Kunstnester für Mehl- und Rauchschnalben.

Treffpunkt: Bildungsscheune Ölferbachtal

Mitzubringen: gips-/faserbetonverträgliche Kleidung

21.05.22

bis 19 Uhr!



Alles öko oder was - Wo kommt eigentlich mein T-Shirt her?

Heute nehmen wir unsere Kleidung unter die Lupe. Weißt du wie weit dein T-Shirt schon gereist ist? Wie kannst du herausfinden woraus es gemacht ist und wie sicher sein, dass es nicht von Kindern wie dir hergestellt wurde?

Wir wollen unser Augenmerk einerseits auf die Umwelt- und Hautverträglichkeit unserer Kleidung legen aber auch die Menschen, die sie herstellen nicht aus dem Auge verlieren.

Außerdem werden wir praktisch und 'batiken' dein neues Lieblings-T-Shirt. Du weißt nicht was das heißt?! Lass dich überraschen.

Treffpunkt: Bildungsscheune Ölferbachtal

Mitzubringen: Dein Lieblingskleidungsstück ('Waschzettel' muss drin sein)

11.06.22

Familien-
Gemeinschafts-
Ganztages-
Ausflug



Anmeldung bis
02.06.

Naturerlebnistag – 'Das zerbrechliche Paradies'

Mit dem Reisebus geht es nach Oberhausen. Wir besuchen die aktuelle Ausstellung im Gasometer, die die Schönheit der Natur und den Einfluss des Menschen auf seine Umwelt in beeindruckenden Fotos und Videos zeigt (www.gasometer.de). Ein Picknick und Spiele im nahe gelegenen Park runden den Tag ab.

Treffpunkt: 9 Uhr Abfahrt am Busbahnhof in Altenkirchen

Mitzubringen: Kostenbeitrag für Erwachsene und Kinder (noch offen); individuelle Verpflegung nach Bedarf

02.07.22

9 bis 17 Uhr
mit dem NABU
Altenkirchen



Anmeldung bis
26.06.!

Aktionstag im Ölferbachtal

Heute besteht die Möglichkeit dem Ölferbach ganz nahe zu kommen. Auch in diesem Jahr wollen wir Springkraut entfernen um den wertvollen Lebensraum zu sichern. Dies garantiert ein Naturerlebnis der besonderen Art. Trittsicherheit und eine angemessene Ausrüstung mit Stiefeln oder Wathose und langärmeliger Kleidung sind erforderlich. **Eure Eltern werden zur Unterstützung gebraucht!** Ein Mittagsimbiss ist inbegriffen.

Treffpunkt: Friedhof Helmenzen

Mitzubringen: Verpflegung für unterwegs, Rosenschere

16. oder

23.07.22

Lange Nacht im Ölferbachtal

Unsere letzte Übernachtung liegt nun drei Jahre zurück. Wir wollen ein Biwak im Wald bauen und mal schauen wie lange wir es hierin nachts aushalten...

nach
Absprache

ab 17 Uhr bis
11 Uhr



**Anmeldung bis
11.07.**

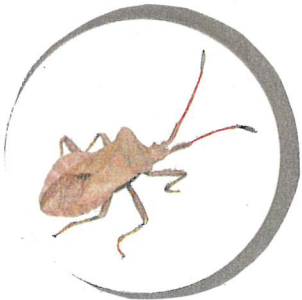
Natürlich durchstreifen wir auch die Umgebung und versuchen endlich die Krebse im Bach zu entdecken. Am Lagerfeuer stärken wir uns mit Stockbrot und Würstchen. Dazu gibt es Gemüsesticks mit Kräuterdip und die ein oder andere essbare Überraschung.

Mit selbstgemachten Fackeln brechen wir auf zu einer nächtlichen Wanderung (entfällt bei Waldbrandgefahr!)

Treffpunkt: Bildungsscheune Ölferbachtal

Mitzubringen: Was ihr zum Übernachten auf Stroh braucht, funkenfluggtaugliche Kleidung, Stiefel oder wassertaugliche Sandalen; Handtuch; Spiele für die Nacht...

10.09.22



Von ungeliebten Bettgenossinnen, 'Naschkatzen' und anderlei sechsbeinigen Mitgliedern der Familie der Wanzen..

Wir tauchen mit allen Sinnen ein in die Welt der Wanzen und begeben uns auf Entdeckungsreise. Mit plastischer Masse formen wir Wanzen verschiedenster Größe.

Treffpunkt: Bildungsscheune Ölferbachtal

Mitzubringen: Neugier und Ausdauer

01.10.22

10 bis 16 Uhr

**gemeinsam
mit dem NABU
Altenkirchen**



Apfelernte auf den NABU-Streuobstwiesen

Wir wollen mit vereinten Kräften mit der Ernte beginnen, **helfende Elternhände sind dabei sehr willkommen**. Für Verpflegung ist gesorgt. Dies ist zudem eine gute Möglichkeit verschiedenste Apfelsorten geschmacklich zu testen um den eigenen Lieblingsapfel zu entdecken.

Treffpunkt: Streuobstwiese "In der oberen Bellersbach" (Unterhalb des Wohngebietes "Rehhardt").

Mitzubringen: sofern vorhanden Apfelpflücker oder Astrüttler und Eimer

04.10.22 bis
13.10.22

**Montag
bis**

Donnerstag

8.30 bis 18 Uhr

Jetzt wird's saftig!

Ihr seid eingeladen, beim Saftpressen zu helfen und dabei alle Arbeitsgänge, vom Waschen der Äpfel über Schnitzeln und Pressen bis hin zum Abfüllen selbst durchzuführen. Für eure Hilfe erhaltet ihr eine kleine Anerkennung in Form von Apfelsaft. Wann und wie lange genau gepresst wird hängt von der Erntemenge ab. **Anmeldung zwingend erforderlich!** Für Frühstück und Mittagsimbiss ist gesorgt. Mithilfe auch halbtags möglich.

Treffpunkt: Hof der Familie Kirchhof/Schliffkowitz, Hauptstr. 4, Amteroth

Mitzubringen: Arbeitskleidung; zusätzliche Verpflegung (nach Bedarf)

09.10.22

Sonntag

11 bis 18 Uhr



Achtes Altenkirchener Streuobstwiesenfest

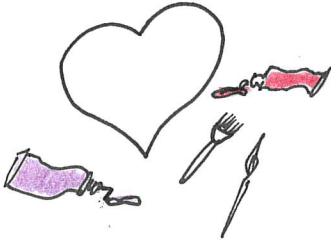
Hier dreht sich alles um den Apfel. Natürlich läuft unsere Presse, gern könnt ihr den FestbesucherInnen zeigen wie der Weg vom Apfel zum Saft aussieht. Oder ihr schaut unserem Pomologen bei der Apfelsortenbestimmung über die Schulter und probiert eine Vielzahl von Apfelsorten. Es gibt einiges zu entdecken, Falkner entführen euch in die Welt der Greife und an unserem traditionellen Kreativstand wird gewerkelt und können Kerzen gezogen werden. Sucht euch eure Mitspieler*innen zum Apfelkubb. Um 15 Uhr erfolgt nach spannendem Apfelwettschalen (bringt euer Lieblings-

schälmesser am besten mit) die Krönung des Apfelkönigpaars. Für das leibliche Wohl ist mit Kuchenbuffet und herzhaften Köstlichkeiten rund um den Apfel gesorgt.

Veranstaltungsort: noch offen

05.11.22

Was mir am Herzen liegt...



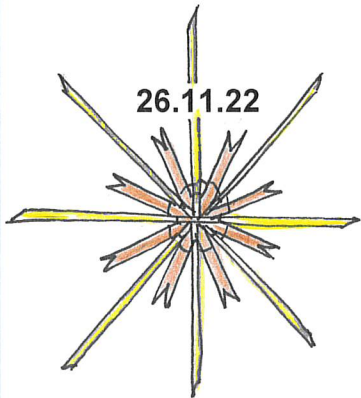
Nach einem 'Beutezug' durch die herbstliche Landschaft entstehen mit den Fundstücken in Kombination mit Acrymaltechnik auf herzförmigen Leinwänden Collagen zu dem, was euch mit Blick auf die Natur am Herzen liegt.

Treffpunkt: Bildungsscheune Ölferbachtal; im Falle frostiger Temperaturen bei Jutta Seifert, In den Gärten 5, Altenkirchen

Mitzubringen: malverträgliche Kleidung; etwas zur Stärkung für zwischendurch, was ihr mit den Anderen teilen möchtet

26.11.22

Weihnachtliche Dekoration mit Naturmaterialien



Wir basteln klassische Strohsterne und experimentieren mit Binsen, Wurzelstücken, Moos und anderen 'Naturschätzen' für ein weihnachtliches Gesteck.

Treffpunkt: Bildungsscheune Ölferbachtal; im Falle frostiger Temperaturen bei Jutta Seifert, In den Gärten 5, Altenkirchen

Mitzubringen: Korkuntersetzer, wenn vorhanden; 'Naturschätze'

17.12.22



Traditioneller Jahresabschluss - Wir backen wahlweise **Galettes und Crepes, ziehen Kerzen und trinken**, wenn es nicht regnet oder schneit, **am Feuertopf Apfelpunsch**. Eine Bildershow gibt einen Jahresrückblick.

Treffpunkt: bei Jutta Seifert, In den Gärten 5, Altenkirchen

Mitzubringen: funkenflugtaugliche Kleidung

Schnarch

Danach gehen wir bis zum Februar 2023 in den wohlverdienten Winterschlaf.

Seid ihr Mädchen oder Jungen im Alter von 6 bis ca. 14 Jahren und hat euch unser Programm neugierig gemacht, dann kommt doch mal, nach vorheriger Absprache, vorbei. Wenn ihr Fragen habt ruft uns an: Jutta Seifert, T. 02681 989992, NABU Altenkirchen

Für Materialien sammeln wir einmalig 35,- €/Kind für 2022 ein. Bitte spätestens zum 26.03. mitbringen. Bei regelmäßiger Teilnahme freuen wir uns über die Mitgliedschaft im NABU Altenkirchen, denn ein Verein ist so stark wie die Zahl seiner (aktiven) Mitglieder. Außerdem besteht nur so Versicherungsschutz über den NABU!

Wir freuen uns auf euer Kommen:

Jutta Seifert

Jan Philip Richter

Paula Seifert