

# „Umwelt schützen, Umwelt stützen“- NABUKI

## Jahresprogramm 2012

Grundsätzlich gilt, dass wir uns immer samstags von 15 Uhr bis 18 Uhr treffen. Treffpunkt und Abweichungen sind bei den einzelnen Programmpunkten vermerkt.

11.02.12



### Baumzeit – Annäherung an unsere Bäume im Winter

In Spielen und Experimenten wollen wir uns den Bäumen nähern. Zum Abschluss tauschen wir uns bei einem selbst zubereiteten Bratapfel über unsere Erlebnisse und Erkenntnisse aus.

Treffpunkt: bei Jutta Seifert, In den Gärten 5, Altenkirchen

Mitzubringen: einen Stock in ausgestreckter Armlänge mit Namenschild

03.03.12



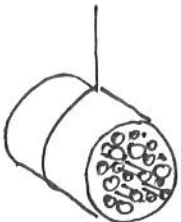
### Alle Knospen springen auf – oder wer kennt wen?

Bei einem Spaziergang nehmen wir Rindenabdrücke, sammeln verschiedene Knospen von Bäumen und Sträuchern und stellen Abgüsse davon her, die nach dem Trocknen farbig gestaltet werden.

Treffpunkt: Naturnaher Spielraum im Wiesental (Basislager)

Mitzubringen: Rosenschere, soweit vorhanden

24.03.12



### Bau eines Insektennisthauses

Insektenhäuser werden von kleinen, einzeln lebenden Bienen und Wespen im Frühjahr und Sommer bezogen. Diese sorgen in unseren Gärten für eine reiche Ernte, weshalb wir ihnen helfen und uns mit ihrem Leben beschäftigen wollen.

Treffpunkt: bei Jutta Seifert, In den Gärten 5, Altenkirchen

Mitzubringen: eine große leere Dose (850 ml); hohle Pflanzenstängel wie Stroh- oder Schilfhalme, dünne Holunderzweige; Handbohrer und Rosenschere, soweit vorhanden

## Osterferienpause

21.04.12



### Mahlzeiten aus der Natur

Wir sammeln Blüten und Blätter, bereiten daraus verschiedene Speisen wie Wildkräutergemüse oder Wildkräuterbutter. Zusammen mit unserem selbst gebackenen Pizzabrot wollen wir dann gemeinsam köstlich speisen.

Treffpunkt: Naturnaher Spielraum im Wiesental (Basislager)

Mitzubringen: Tragetasche, Schneidebrett und Küchenmesser

05.05.12

Sondertermin

10.00 Uhr

### **Gemeinsamer Pflegeeinsatz auf unserem NABUKI – Basislager mit den Eltern und Überraschung für die NABUKIS**

Auf dem Programm stehen Springkrautbekämpfung sowie Pflege- und Instandsetzungsarbeiten. Für Getränke ist gesorgt. **Bitte anmelden!**

Treffpunkt: Naturnaher Spielraum im Wiesental (Basislager),

Mitzubringen: Arbeitshandschuhe und -Kleidung

12.05.12



### **Ausflug in die Welt der Ameisen**

In Spielen wollen wir in die Lebenswelt der Ameisen vordringen und ihnen bei einer Exkursion auf die Spur kommen.

Treffpunkt: Naturnaher Spielraum im Wiesental (Basislager)

Mitzubringen: Lupe, soweit vorhanden

03.06.12

Sonntag

9.30 Uhr

### **Naturerlebnistag: Familienausflug zu den Klebsandgruben Elkenroth und nach Friedewald**

Nach einer Führung durch den ehemaligen Tongrubenkomplex (FFH-Gebiet) durch den Biotopbetreuer Peter Weisenfeld werden wir uns in Friedewald zunächst in einer Gaststätte stärken und dann den Ort auf dem „Schlossweg“ (ca. 10 km) umrunden. Diverse erlebnisreiche Haltepunkte bringen uns Ort und Landschaft geschichtlich und naturkundlich näher. **Bitte anmelden!**

Treffpunkt: Parkplatz bei der Fischerhütte am Elkenrother Weiher (zwischen Elkenroth und Weitefeld)

Mitzubringen: Marschverpflegung (Picknick und Getränke) für unterwegs

23.06.12



### **Den Schafen wird's zu warm im `Pelz`!**

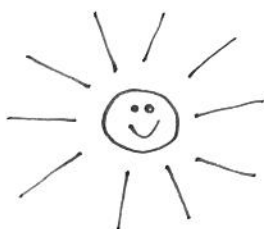
Gemeinsames Schafe scheren auf Michael Klöckers Hof. Ihr erfahrt Interessantes rund um unsere Landschaftspflegegruppe. Zum Filzen steht reichlich Wolle bereit. Anschließend lassen wir den Tag gemütlich bei Speis und Trank ausklingen, Für Kaffee/Kakao/Getränke und Kuchen ist gesorgt.. Wenn eure Eltern Lust haben dürfen sie sich auch am Schaf versuchen. **Bitte anmelden!**

Treffpunkt: Parkplatz Westerwälder Hof in Helmenzen

### **Sommerferienpause**

In der ersten Ferienwoche vom 2. bis 7. Juli bieten wir wieder eine ganztägige Ferienbetreuung unter dem Motto „Abenteuer im Wiesental“ an. Bei Interesse bitte bald melden!

18.08.12



### **Die Kraft der Sonne – Experimente und Interessantes rund ums Sonnenlicht**

Wir bauen uns einen Solarkocher und Heißluftballons und überlegen uns wozu das Sonnenlicht alles gut ist. Bei Schlechtwetter gibt's eine Überraschungsalternative!

Treffpunkt: Naturnaher Spielraum im Wiesental (Basislager)

Mitzubringen: schwarzes Papier, ~~1 schwarzer Müllbeutel~~, 1 Topfuntersetzer, eine große und eine kleine Glasschüssel, Topflappen

08.09.12

### **Spiele ohne Grenzen**

Suchspiele, Fangspiele, Kreativspiele, Wettkampfspiele...  
Heute soll keine/r zu kurz kommen

Treffpunkt: Naturnaher Spielraum im Wiesental (Basislager)

29.09.12

### **Apfelernte auf den NABU-Streuobstwiesen**

10 Uhr

Wir wollen mit dem Apfeligel und vereinten Kräften eine hoffentlich große Ernte einfahren. Für Verpflegung ist gesorgt. Nebenbei machen wir einen großen Apfelgeschmacksvergleichstest.

erster

Ferientag

Treffpunkt: Streuobstwiese "In der oberen Bellersbach" (Unterhalb des Wohngebietes "In der Rehhardt").

Mitzubringen: Apfelpflücker, Astrüttler sofern vorhanden und Eimer.

In der ersten Ferienwoche von Montag bis Freitag

Es besteht täglich ab 14.30 Uhr die Möglichkeit beim **Saftpressen** zu helfen und dabei alle Arbeitsgänge, vom Waschen der Äpfel über Schnitzeln und Pressen bis hin zum Abfüllen selbst durchzuführen. Wir freuen uns über zahlreiche helfende Hände! HelferInnen erhalten für ihre Mitarbeit eine kleine Entschädigung in Form von Apfelsaft. **Anmeldung zwingend erforderlich!**

Treffpunkt: Hof der Familie Hilberath/Schochow in Michelbach

Mitzubringen: Verpflegung

7.10.12

### **4. Altenkirchener Streuobstwiesenfest – für alle Sinne, im Rahmen der „Jenseits von Eden – Altenkirchener ApfelKulturTage 2012**

Sonntag

11.00 bis 18.00

Uhr

Hier dürfen alle, Alt und Jung, Hand anlegen um aus besten Äpfeln leckeren Apfelsaft herzustellen und natürlich auch zu probieren. Nebenbei erfahrt ihr Alles rund um den Streuobstanbau, könnt die große Apfelsortenausstellung bestaunen und einem echten Pomologen (Apfelfachmann) beim Bestimmen der Apfelsorten zuschauen. Wollt ihr der Märchenfrau lauschen oder in der Kreativwerkstatt „Mein Traum vom Apfelbaum“ aktiv werden? Wenn ihr euch heute zur Apfelkönigin und zum Apfelkönig krönen lassen wollt seid um 15.00 Uhr hier. Die Imker, der Holunderhof aus Ölsen und noch viele Andere sind dabei. Auch die Preisverleihung zum Wettbewerb „Faszination Apfel – Spurensuche in der Region“ findet heute statt. Für das leibliche Wohl ist mit Speis und Trank gesorgt.

Veranstaltungsort: An der Dreschhalle in Amteroth

20.10.12

### **Klischee-ade´-Tag**

Ein Klischee ist eine „eingefahrene, überkommene Vorstellung“ (Duden, 2007). Auch bei uns konnten wir schon „Fälle“ dieser Art, wie „Mädchen können halt nicht mit dem Akkuschrauber umgehen“, oder „Jungs sind dazu zu ungeschickt“ (beim basteln), feststellen. Hiermit wollen wir uns heute beschäftigen und die „Seiten tauschen“. Keine Angst, es müssen weder ölige Motoren repariert, noch schmutzige Wäsche gewaschen werden. Lasst euch überraschen!

Treffpunkt: Naturnaher Spielraum im Wiesental (Basislager)



... und  
tschüss...

03.11.12



### Herbstfarben – gut getarnt ist halb gewonnen...

Wir basteln Phantasietarntiere und schauen mal wer unentdeckt bleibt. Außerdem beschäftigen wir uns spielerisch mit der Räuber-Beute-Beziehung im Tierreich und werden mit buntem Herbstlaub kreativ.

Treffpunkt: Naturnaher Spielraum im Wiesental (Basislager)

Mitzubringen: Tasche zum Sammeln, Schere und Kleber, Pflanzenpresse

24.11.12



### Die Welt in der wir leben: Traumwelt – Albtraumwelt

Wie „breit“ machst du dich auf unserer Mutter Erde. Wir beschäftigen uns mit dem „ökologischen Fußabdruck“ und was dahinter steckt. Nach einer Stärkung (Überraschung) gestalten wir in Gruppen unsere Traum- und Albtraumwelt und tauschen uns über unsere Vorstellungen aus. Zum Abschluss präsentieren wir die Ergebnisse unseren Eltern.

Treffpunkt: bei Jutta Seifert, In den Gärten 5, Altenkirchen

15.12.12



**Jahresabschluss** - Wir backen traditionell **Crepes, ziehen Kerzen** und **trinken**, wenn es nicht regnet oder schneit, **am Feuertopf Apfelpunsch**. In einem „brainstorming“ sammeln wir außerdem Ideen für das kommende Jahr.

Treffpunkt: bei Jutta Seifert, In den Gärten 5, Altenkirchen

Mitzubringen: funkenflugtaugliche Kleidung

### Danach gehen wir bis zum Februar 2013 in den wohlverdienten Winterschlaf.

Seid ihr Mädchen oder Jungen im Alter von 6 bis ca. 14 Jahren und hat euch unser Programm neugierig gemacht, dann kommt doch mal vorbei. Wenn ihr Fragen habt ruft uns an: Jutta Seifert, T. 02681/989992 und Claudia Langenbach T. 02681/803535, NABU Altenkirchen

Die Teilnahme an unseren Treffen ist in der Regel kostenlos. **Für Materialien sammeln wir einmalig 20,- €/Kind für 2012 ein.** Bitte zum ersten Treffen mitbringen. Bei regelmäßiger Teilnahme freuen wir uns über eure Mitgliedschaft im NABU Altenkirchen, denn ein Verein ist so stark wie seine Zahl der aktiven Mitglieder.

### Wir freuen uns auf euer Kommen:

Claudia Langenbach

Jutta Seifert

Finn Langenbach

Paula Seifert